

Lustenau, 19. Jänner 2010

bösch heizung baut aus Erweitertes Produktsortiment und noch mehr Kompetenz

Zwei starke Marken unter einem Dach

Durch den kürzlich erfolgten Zusammenschluss mit Weishaupt Österreich ist bösch heizung nun noch stärker. Gebündeltes Know-how und zusätzliche Kompetenz garantieren eine perfekte Kundenbetreuung. Sämtliche Weishaupt-Produkte sind ab sofort über bösch heizung erhältlich. Damit baut der Heizungsspezialist sein umfangreiches Portfolio im Bereich Großbrenner weiter aus. Gemeinsam mit dem größten Kundendienst der Branche macht bösch seine Partner damit noch erfolgreicher.

NEU: Voll modulierende Öl-Brennwerttechnik

Die Thermo Condens von Weishaupt nutzt ein neuartiges Verbrennungsprinzip. Dabei wandelt ein hocheffizienter Premix-Brenner das Heizöl voll modulierend in Wärme um. Die integrierte Energiesparpumpe sorgt für einen niedrigen Stromverbrauch. Durch die kompakte Bauweise der Thermo Condens ist ihr Platzbedarf sehr gering. Pumpe, Sicherheitseinrichtungen etc. sind werksseitig integriert und bereits auf Funktion und Dichtheit geprüft.

Die kompakten Abmessungen des Wandgeräts und diverse Kombinationsmöglichkeiten eröffnen vielseitige Aufstellvarianten. Durch das spezielle Abgas-Luft-System ist die Thermo Condens nicht an einen Heizungskeller gebunden.

NEU: Pellets-Raum-Heizzentrale im Passivstandard

Zuwachs erhielt auch das Produktsegment „Biomasse“: Ab sofort begeistert der neue Pellets-Raum-Heizofen Twist-ONE – oder kurz TEO – alle Häuslbauer. 85 % der gewonnenen Wärme werden dem Zentralheizungs-System zugeführt, die restlichen 15 % beheizen durch Wärmestrahlung den Aufstellungsraum. Dank neuartiger „Isolierladen“ ist im Sommer und in der Übergangszeit ein „feuerloser“ Betrieb möglich.

Die Bedienung des TEO erfolgt intuitiv über das leicht verständliche Grafikdisplay. Der große Vorratsbehälter fasst je nach Ausführung bis zu 32 kg Pellets. Für noch mehr Komfort ist auch die automatische Beschickung über Saugleitungen oder eine Pelletsschnecke möglich.

Gerade in Passiv- und Niedrigenergiehäusern ist der TEO mehr als bloß eine Alternative. Der niedrige Leistungsbereich von 2 bis 12 kW und die raumluftunabhängige Betriebsweise geben den Ausschlag. Die Installation des TEO ist durch die vormontierte Verrohrung (inkl. Rücklaufgruppe) besonders einfach. Für einen sparsamen Betrieb ist der Kessel werksseitig bereits mit einer Energiesparpumpe der Effizienzklasse A ausgestattet.

NEU: Hocheffizienz-Wärmepumpen für die Außenaufstellung

Besonders hohe Leistungszahlen, geringer Installationsaufwand und ein unglaublich leiser Betrieb – das alles zeichnet die neuen Hocheffizienz-Luft/Wasser-Wärmepumpen aus. Die Geräte eignen sich für den Neubau, erzielen aber auch in sanierten Gebäuden mit Radiatoren gute Jahresarbeitszahlen. Maximale Vorlauftemperaturen von 55 °C und damit hohe Heizleistungen können selbst bei Außenlufttemperaturen von -25 °C erreicht werden.

Die hohe Energieeffizienz und der minimale Installationsaufwand machen diese Geräte zur ersten Wahl. Die großzügige Auslegung des Luft-Wärmetauschers ermöglicht eine um 30 % reduzierte Luftgeschwindigkeit. In Verbindung mit dem bionisch geformten Eulenflügel-Ventilator wird so ein natürlich leises Betriebsgeräusch erzeugt.

Neue Touch-Screen-Regelung

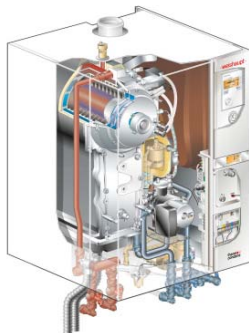
Aufsehenerregend ist die einzigartige Touch-Screen-Regelung für die bösch-Kessel Pellet-ONE, Legno-ONE und Pyromaster PRT. Das neue hochauflösende LCD-Farbdisplay ermöglicht eine hochwertige Darstellung der Bedienoberfläche. Dieses ist dank der grafischen Menüführung besonders einfach zu bedienen. Damit ebnet bösch den Weg für ein homogenes Wärmemanagement mit einer einheitlichen Bedienung. Mit dieser Produktinnovation ist bösch am Markt derzeit einzigartig und hat erneut einen klaren technologischen Vorsprung.

Infos unter www.boesch.at

Bilder:



Ab sofort alle Weishaupt-Produkte exklusiv bei bösch. Gemeinsam mit dem größten Kundendienst der Branche macht bösch seine Partner damit noch erfolgreicher.



Die innovative Verbrennungstechnologie der Thermo Condens WTC von Weishaupt ermöglicht eine voll modulierende Betriebsweise bei gleitendem Betrieb.



Der neue Twist-ONE von bösch verbindet die Romantik eines Schwedenofens mit dem Komfort einer Zentralheizung.



Der Aufstellungsort der neuen Hocheffizienz-Wärmepumpen kann flexibel gewählt werden, denn die hydraulischen Anschlüsse können wahlweise seitlich oder nach unten aus dem Gehäuse geführt werden.